



PIERER

ALMWELLNESS HOTEL

★ ★ ★ ★
SUPERIOR



DIE ALM BIETET WEITE –
IN HÖHE UND BREITE.
DIE ALM GIBT UNS VIEL –
FÜR ALLE EIN ZIEL.
DIE ALM NIMMT DIE SORGEN –
VON GESTERN UND MORGEN.
DIE ALM IST DER WEG –
DIE ALM IST DAS ZIEL.



INHALT



Naturpark Almenland

Sanfte Berggipfel, idyllische Ruhe und frische Bergluft. Seien Sie auf Du und Du mit dem Almenland, dessen Landschaft und Kultur.

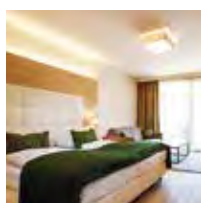
Seite 5

Ausgezeichnete Küche

Die besten Lebensmittel wachsen vor unserer Haustür. Unser Küchenteam zaubert daraus ausgezeichnete Gerichte auf höchster Ebene.



Seite 15




Zimmer und Suiten

Fühlen Sie sich wie zu Hause und genießen Sie absolute Ruhe. Lassen Sie die Gedanken und Blicke über die größte Almenlandschaft Europas schweifen.

Seite 30

Ankommen	SEITE 4
Region, Familie, Tradition und Natürlichkeit	
Almwellness	SEITE 10
Erholen im AlmSpa und AlmGarten	
Kulinarik	SEITE 12
Regionales zum Frühstück, zu Mittag und am Abend	
Sommer	SEITE 16
Aktiv und entspannt im Naturpark Almenland	
Winter	SEITE 20
Aktiv und entspannt im Winterwunderland	
Restaurant und Bar	SEITE 24
Wintergarten und Kaminatmosphäre	
Weine	SEITE 26
Schnäpse und Weine im Degustationsraum	
Zimmer und Suiten	SEITE 28
Natürliche Zimmer und Suiten	
Seminare	SEITE 33
Räumlichkeiten, Seminargarten und Pausen	
Anfahrt	SEITE 34
Einfach erreichbar	





Von höherer Ebene

WILLKOMMEN AUF DER ALM

Es ist ein vertrauensvolles Gefühl, „per Du“ zu sein – mit der Alm, den Nadelwäldern auf den sanften Berggipfeln, dem See, der idyllischer nicht liegen könnte, der frischen Luft auf 1.237 m Seehöhe im Naturpark Almenland.

13 Gemeinden natürlich vereint

Das Almenland ist das größte zusammenhängende Almweidegebiet Europas und liegt im Herzen der grünen Steiermark. Seit 12. August 2006 sind wir mit dem Prädikat „Naturpark Almenland“ ausgezeichnet. Dieser erstreckt sich vom Rabenwald im Osten bis zur Bärenschützklamm im Westen. Alle 13 Gemeinden sind im Naturpark Almenland eingebunden.

Pierer ist Naturpark-Partner

Die von Menschenhand gepflegte und gestaltete Kulturlandschaft ist charakteristisch für unser Almenland. Anerkannt und geschätzt, bietet sie einen hohen Erlebnis-, Bildungs- und Erholungswert – mit allen Veränderungen, die die Zeit mit sich bringt. Der Naturpark Almenland zählt zu den 7 Naturparks der Steiermark und das Almwellness Hotel Pierer zu seinen qualitätsgeprüften Unterkünften.



Tradition in vierter Generation

ALMWELLNESS AUF HÖHERER EBENE

Herzlichkeit und Authentizität sind die Basis für
die liebevolle und gastfreundliche Atmosphäre
im Almwelness Hotel Pierer.





Ursprung vor über 100 Jahren

Der Grundstein unseres Almwellness Hotels Pierer wurde 1893 gelegt, als das damalige 20-Betten-Haus auf der Teichalm von Maria und Franz Pierer erworben wurde. Über die folgenden Jahrzehnte erfreute sich der Familienbetrieb bei den Almgästen immer größerer Beliebtheit. Schließlich wurde unser Betrieb im Jahr 1955 an die nächste Generation weitergegeben und die Entwicklung nahm ihren Lauf. Stefanie und Franz Pierer erweiterten das Hotel auf 70 Betten mit Matratzenlager.

Mitte der 50er Jahre erlebte die Teichalm schließlich einen Tourismusschub. Die Nachfrage war so stark, dass 1959 der erste Lift gebaut wurde, 10 Jahre später folgte der zweite Lift.

Hallenbad, der See und die LAHÜ

1966 übernahmen Maria und Alfred Pierer den mittlerweile etablierten Betrieb. Auch sie erkannten das Potenzial der Teichalm und entschlossen sich, das Haus zu erweitern. 1972 statteten sie das Hotel mit Hallenbad, Sauna und zusätzlichen 18 Zimmern aus und legten damit den Grundstein für die Positionierung als erster Almwellnessbetrieb der Steiermark. Diese Neuerung brachte auch die Auszeichnung mit 4 Sternen. Ein weiterer Meilenstein war die Errichtung des Teichalmsees durch die Gemeinde Fladnitz a. d. Teichalm von 1972 – 1974. Durch steigende Besucherzahlen und Badegäste entschloss sich unsere Familie 1984 zum Bau der Latschenhütte direkt am See. Heute ist die Latschenhütte der Fixpunkt für jeden Almbesucher und die Almparty sind über die Grenzen hinaus bekannt.

Das erste Almwellness Hotel

Mit der Übernahme durch die Söhne Franz und Alfred Pierer bekam Almwellness ein neues Gesicht. Mit den Umbauten und Erweiterungen zwischen 2008 und 2016 erstrahlt das Hotel in neuem Stil. Panoramapool mit Blick auf den Hochlantsch, das AlmSpa mit den großzügigen Sonnenterrassen. Kulinarisch verwöhnen wir Sie im Restaurant mit dem einzigartigen Blick über das Almenland, den gemütlichen Stuben oder im neuen Wintergarten. Die neuen Zimmer und Suiten lassen keine Wünsche offen und garantieren Erholung auf höherer Ebene, samt exklusivem Seminarbereich für Business-Meetings.

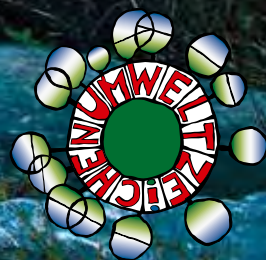
**Heute wie damals
steht unsere Familie mit ihrem
Namen für Tradition, Regionalität,
Gastlichkeit und Erholung.**

Natürlichkeit

IM EINKLANG MIT DER NATUR

Im Alltag sind wir schon von genügend Künstlichkeit umgeben. Unser Almwellness Hotel bietet der Natur jenen Platz, den sie verdient. Mit ehrlichen Materialien wie Holz, Stein oder Glas schaffen wir die natürliche Umgebung für Ihren Urlaub. Ehrlichkeit ist uns auch hinter den Kulissen wichtig: Öl kommt bei uns maximal in der Küche zum Einsatz, denn wir heizen mit nachhaltigen Rohstoffen.





Almspa und Almgarten

VERWÖHNT WERDEN

Entspannen mit AlmGenuss, AlmDesign und Almwellness inmitten herrlicher Natur, ausgezeichnet mit zwei Lilien vom „Relax Wellness Guide“ und dem Qualitätssiegel „Health & Spa – Premium Hotels“.

Schönheit kommt von innen. Und von uns.

Wohlfühlen, genießen und die Energie wieder auftanken – mit möglichst nachhaltiger Wirkung. Das steht im Vordergrund unseres Gesamtangebotes. Almwellness ist die optimale Form, dem Körper jene Energie zurückzugeben, die er im Alltag verloren hat. Entspannen, schwitzen, abkühlen, regenerieren und verwöhnen lassen, das hat auf der Alm eine besondere Qualität. Pierers AlmSpa mit regionalen Wellness-Schwerpunkten sowie ein umfassendes Angebot an wirksamen Gesichts- und Körperbehandlungen für sie und ihn sind einzigartig in der Steiermark.

DRINNEN

Panoramapool mit Almblick
FamilySpa mit Infrarotkabine,
Dampfbad, Finnischer Sauna
und Whirlwanne
Ruhe- und Meditationsräume
Beauty- und Massagebereich

DRAUSSEN

beheizter Naturschwimmteich
(April bis November)
Whirlpool
Terrasse und Liegewiese
Kaltwasser-Tauchbecken
Almbaumduschen

SAUNEN

Almkräutersauna
Soledampfbad
Zirben-Infrarotsauna
Stollensauna
Blockhüttensauna
und Almblütensauna



Unser ausgezeichnetes Angebot an Massagen und Beautybehandlungen finden Sie unter www.almurlaub.at





Biologische Lebensmittel gehören heute zum guten Ton. Bei uns sehen Sie sogar, wo diese Lebensmittel herkommen. Im Panorama-Speisesaal dinieren Sie mit Blick auf jene bezaubernde Almlandschaft, aus der die meisten Zutaten unserer Spezialitäten stammen. Die Haube von Gault Millau beweist, wie sorgsam wir mit diesen Kostbarkeiten umgehen.

Kostbarkeiten

FRISCHE KÜCHE

Das Beste aus der Region begleitet Sie durch den Tag.
Vom Frühstück bis zum Gourmet-Abend, von der
Umgebung bis zu den Zutaten.



Guten Morgen

7:30 - 10:30 Uhr

Es ist wichtig, wie Sie in den Tag starten. Das hausgemachte Brot und Gebäck und der Duft unserer bekannten Salzstangerln locken Sie sicher zeitig aus den Federn. Und das ausreichende und ausgewogene Frühstücksbuffet mit frisch zubereiteten Spiegeleiern, Müslivariationen, selbst gemachten Marmeladen, Schinken und Käse aus der Region, Obst und vielem mehr versorgt Sie mit Energie für einen aktiven Tag auf der Alm.



Genuss-Pause

13:00 - 16:00 Uhr

Mittags darf es eine kleine Jause sein, eine leichte AlmGenussPause mit süßer Verführung. Mit Suppe und knackigen Salaten stillen Sie den kleinen Hunger zwischendurch. Das abwechslungsreiche Angebot der Almjause mit schmackhaften Spezialitäten füllt Ihre Reserven für den restlichen Tag wieder auf. Am Nachmittag geht es da bei Kaffee und Kuchen schon süßer zu. Unsere hausgemachten Mehlspeisen verführen jeden Gaumen.



Gourmet-Abend

18:30 - 20:30 Uhr

Am Abend zaubern wir ein wunderbares 6-Gänge-Gourmetmenü, denn das haben Sie sich verdient. Und wie wir wissen, macht die Almluft hungrig. Die Gerichte werden von unserem Küchenchef aus den besten Zutaten der Region und nach Saison zusammengestellt. Und wer die Wahl hat ... Gleich mehrere unterschiedliche Hauptgerichte stehen jeden Tag zur Wahl, davon ist eines selbstverständlich vegetarisch. Dem Almo zuliebe!

Ein Teller voller Almenland

BIO AUF DER ALM

Es liegt uns besonders am Herzen, in unsere Region zu investieren, und um es besser auszudrücken: Unsere Heimat ist wohl eine der allerschönsten Gegenden der Welt. Somit ist es naheliegend, dass wir die Lebensmittel einkaufen, die vor unserer Haustüre wachsen und gedeihen.

Es gab Zeiten, da hatten wir jene Nahrungsmittel, die aus der Region stammten. Dann kamen die Zeiten, in denen alles, egal von welchem Kontinent, in kürzester Zeit und in jeder Menge verfügbar war. Damals wie heute sind wir Pierers der Linie der Regionalität bei Produkten und Lieferanten treu geblieben. Wir sind keinem Trend gefolgt, wir haben unseren eigenen Trend

gelebt. Ein Trend, der heute wieder in aller Munde ist. Maria Pierer macht noch heute unsere Brote wie zum Beispiel das Kürbiskernbrot, Dinkelbrot, Bauernbrot, Körndlbrot sowie unsere berühmten Speckweckerln und die handgemachten Salzstangerln selbst. Jeden Tag beim nachmittäglichen Kuchenbuffet bieten wir unseren Gästen immer andere hausgemachte Mehlspeisspezialitäten.

Und im größten zusammenhängenden Almgebiet Mitteleuropas weiden jeden Sommer ca. 3.500 Almochen in unserem Naturpark Almenland. Auf 1.200 Meter Seehöhe stärken sie sich an einer unbeschreiblichen Vielfalt an saftigen Gräsern und würzigen Kräutern und genießen den Zugang zu frischem Almquellwasser.

Unser Glück:

Leben inmitten der besten Zutaten.

Unser Hotel ist umgeben vom Feinsten: Almo, Fisch, Kräutern, Milch und vielem mehr ...



Unser Team ist der beste Beweis für den regional-kulinarischen Zugang unseres Hauses.

REGIONALE KULINARIK

So wie ein Großteil der von uns verwendeten Lebensmittel aus dem Naturpark Almenland stammt, hat auch unser Team einen starken regionalen Bezug. Alle haben sich von Herzen der Gastronomie verschrieben und vermitteln dem Hotelgast die Qualitäten der Alm auf direkte Weise. Eine enge Zusammenarbeit mit den qualitätsbewussten Bauern aus der Gegend ist uns dabei wichtig. Gemeinsam versuchen wir, die traditionellen Stärkfelder des Almenlands, wie etwa Fisch und Fleisch oder Obst, schrittweise auszuweiten. Die strengen Tester von Gault Millau waren überzeugt und verliehen unserer Mannschaft 13 Punkte und damit eine Haube.

Einkaufen „ab Hof“

Nachhaltiger Genuss für zu Hause. Im Hofladen finden Sie hausgemachte und regionale Schmankerln. Selbst hergestellte Schnäpse und Weine, Aufstriche, Speck und Hauswürstl und vieles mehr ...





>> HOCH ZU ROSS <<
Reiten, Pferdekutschenfahrten, ...



>> IN SPORTSCHUHEN <<
Tennis, Almyoga und Meditation, Joggen,
Laufen, Golf, Klettern, ...



>> IN DER LUFT <<
Paragleiten und Drachenfliegen,
Gipfelkreuze erobern, ...

Unterwegs im Almenland

NATÜRLICHE WEITE

Alle Höhen und Tiefen durchwandernd.
Voller Kraft und doch ganz sanft. Ein gleitender Übergang von
Energie zur Ruhe. Reinigung und Belebung wirst du spüren.
Quelle der Kraft – ich erfrische dich.

Das Almenland zeigt sich zu jeder Jahreszeit von seiner schönsten Seite. Hier findet man endlich die Muße, in sich zu gehen und zu erkennen, was einem guttut. In vielen erwacht auch die Sehnsucht, Veränderungen im eigenen Leben vorzunehmen. Schwierig? Nicht unbedingt: Auch die größte Reise beginnt mit einem ersten Schritt – wie zum Beispiel der Entscheidung, sich eine Auszeit auf der Alm zu gönnen. Ob Sommer oder Winter, rund um das Almwelness Hotel Pierer gibt es jede Menge Möglichkeiten, aktiv zu sein und die reizvolle Almlandschaft ganz neu zu entdecken. Wedeln Sie vorbei an Nadelwäldern oder wandern Sie in frischer Luft, die klarer nicht sein kann.



>> PER PEDES <<

Spazieren, Wandern, Einkehren, Picknicken,
geführte Wanderungen, Nordic Walking, ...



>> AUF DEM HINTERN <<

Mountainbiken, Radfahren, Radwandern,
Sommerrodeln, ...



>> IM KÜHLEN NASS <<

Schwimmen, Tretbootfahren, Fischen, ...



Natürlich klimatisiert

Nicht nur die Sonne hat ihre Qualitäten, auch Regen, Nebel und Wind tragen zum inneren Ausgleich bei. Das Prasseln des Regens auf Boden und Bäume wirkt meditativ, Nebel hüllt die Alm in mystische Stimmung und versorgt ihre Haut mit natürlicher Feuchtigkeit und die frische Almbrise bringt natürliche Abkühlung.

Aktiv auf höherer Ebene

Die ausgedehnten Almlandschaften mit Wiesen, Wäldern und Gewässern sind die prägenden Landschaftstypen im Naturpark Almenland. Hier hat jede Jahreszeit ihre Vorzüge. Das satte Grün der frischen Gräser im Frühling, das tiefe Blau des Teichalmsees im Sommer, die goldenen Blätter der Wälder im Herbst oder die strahlend weiße Winterlandschaft, bei der die Grenzen zwischen Himmel und Erde verschwimmen. Hier wird Wandern zum unvergesslichen Naturerlebnis für alle Altersgruppen und bietet mit einer Vielzahl an Labstationen und Hütten die Möglichkeit zum Einkehren und Verschnaufen. Oder wie wär's mit einem romantischen Picknick zu zweit mit Pierers Picknick-Korb?



Entspannt mit der Natur

Die Alm ist ein idealer Ort, um Kraft und Energie zu tanken. Fernab vom Alltag fordert die Natur zum „Aufwachen“ auf, dazu, sich selbst zu finden und die Lebensfreude intensiver zu spüren. Unser Entspannungsprogramm unterstützt Sie dabei. Unsere Yoga- und Fitnesstrainerin, die darüber hinaus auch ausgebildete Kräuterpädagogin ist, zeigt Ihnen wie Sie mit AlmYoga, Meditation, Stretching, Workout mit Smovey-Ringen u. v. m. Ihren, Körper und Geist in Balance und Harmonie bringen. Oder Sie fördern Ihre Konzentration und Präzision auf unserem Almenland-Golfplatz. Unsere Gäste erhalten 20% Greenfee-Ermäßigung.



Almerlebnispark

Der neue Almerlebnispark besteht aus einer Waldseilgartenanlage mit fünf Parcours und 50 Übungen in unterschiedlichen Schwierigkeitsstufen. Der Park umfasst eine Fläche von 3 Hektar, der höchste Punkt befindet sich 13 Meter über der Erde. Ein Highlight ist der Flyingfox-Parcours. Perfekt für die Kleineren: Der Waldbewegungs- und Erlebnispark, ein Motorikpark im Wald mit speziellen Elementen für kleinere Kinder. Hier gibt es außerdem Stationen, an denen man den Wald und seine Tiere näher kennenlernt. Maskottchen und Vorbild ist der schlaue und flinke Fuchs im Wald. In Planung ist weiters ein Teambuilding-Parcours für Semingäste.

Ausflugstipps

Teichalmsee

Wenn unser Teichalmsee seine emotionale Angel auswirft, dann beißen Sie garantiert an. Der Teichalmsee liegt auf 1.200 m Seehöhe, umfasst eine Fläche von 5 Hektar und ist im Sommer wie im Winter ein herrliches Ausflugsziel. Von unserem Hotel aus erreichen Sie den See in nur fünf bis zehn Gehminuten. Jede Jahreszeit bietet Möglichkeiten, sich in den See zu verlieben – ob Sie ihn im Sommer mit dem Tretboot erkunden oder im Winter beim Eislaufen Ihre Runden drehen. Neuer Rad- und Wanderweg zum See: Wir haben für Sie einen neuen Weg zum Teichalmsee errichtet, damit Sie nicht auf der Straße gehen müssen.

Wanderhütten

Erwandern Sie zahlreiche Hütten in unmittelbarer Umgebung. Gönnen Sie sich zur Stärkung typische steirische Jausenspezialitäten, hausgemachte Mehlspeisen oder selbst gemachte Milchprodukte. Sehen Sie im Stall beim Melken der Kühe zu oder genießen Sie einfach die Aussicht auf die wunderbaren Nordwände des Hochlantsch.

Wanderbare Ausflugsziele

Für Wanderer hat die Region viel zu bieten – ob sanfte Almen oder schroffe Felsen. Von der schönsten wasserführenden Felsenklamm Österreichs – der Bärenschützklamm – über Schluchten und rauschendes Wasser in der längsten Klamm Österreichs bis hin zum Paradies für Wanderfreunde auf dem Hochplateau Nechnitz.

Grotten und Höhlen

Erkunden Sie sagenumwobene Höhlen, erleben Sie unvorstellbaren Tropfsteinreichtum und die bizarre Schönheit eines Naturdenkmals oder bestaunen Sie das Licht- und Klangerlebnis in Österreichs größter Tropfsteinhöhle.

Ausflüge für die ganze Familie

Ob sportlich aktiv oder kulturell, die Region Almenland bietet eine Vielzahl an Ausflugszielen, die der ganzen Familie Spaß machen.

Tierische Ausflugsziele

Tierisches Vergnügen garantieren die Gestüte und Tierparks der Region. Ob streicheln, reiten, füttern oder einfach nur bestaunen.

Gourmets und Genießer

Abgesehen von der Kulinarik in unserem eigenen Restaurant gibt es viele Möglichkeiten, die Region kulinarisch zu erschmecken.

Ausflugsziele mit Besichtigungen

Von den schönsten Blumendörfern der Steiermark über eine alte Mühle als Zeugin längst vergangener Zeit bis hin zu Interessantem über die beliebten Stoakogler.

Kultur, Museen etc.

Kulturell Interessierte kommen nicht zu kurz, denn verschiedenste Ausflugsziele in der Umgebung haben viel Wissenwertes zu bieten.

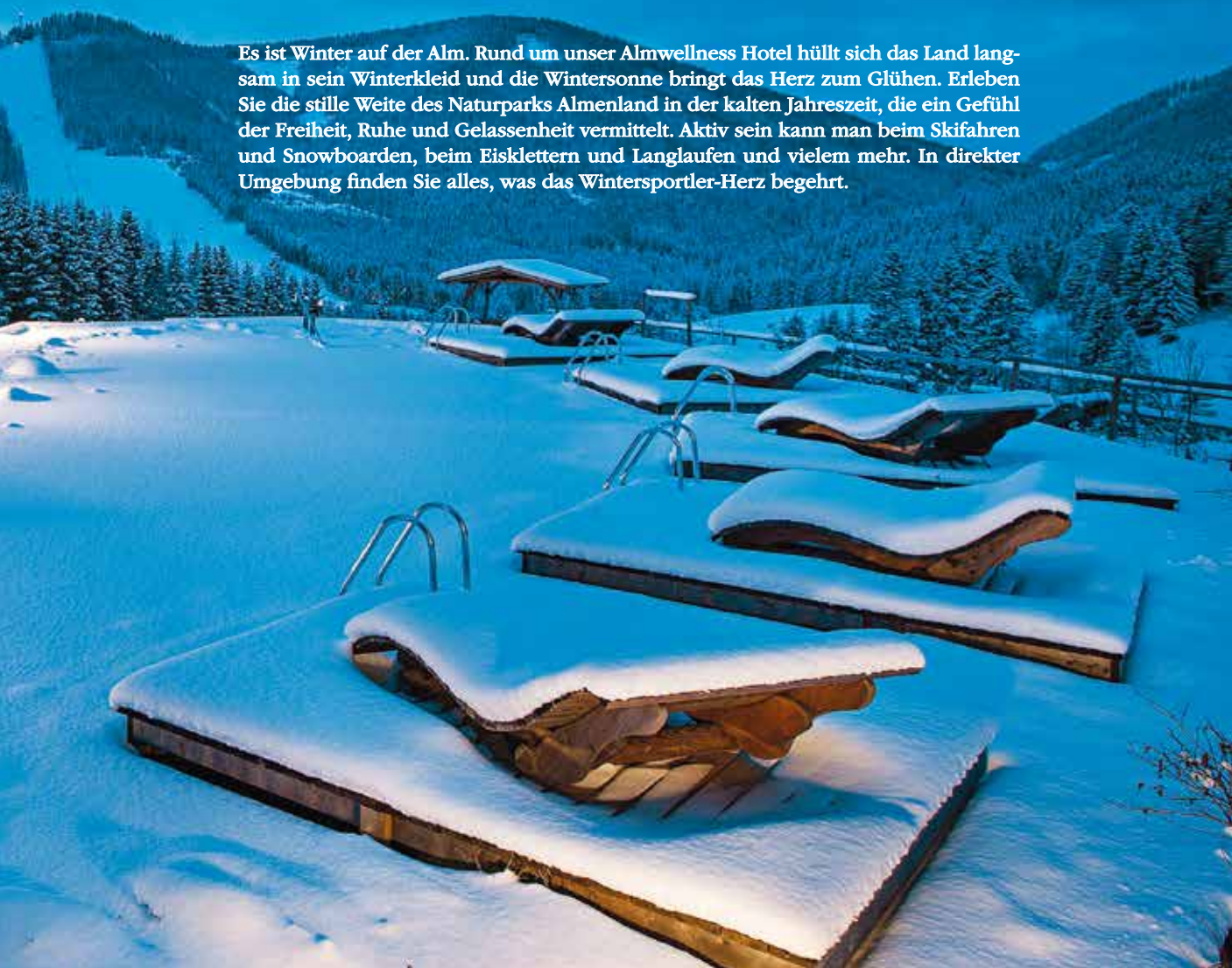


Winter Wunderland

SCHNEEAKTIV

Wenn Frau Holle der Landschaft ein samtig-weißes Kleid überzieht, dann ist es Zeit, Ski, Stiefel und Schneeanzug aus dem Schrank zu holen.

Es ist Winter auf der Alm. Rund um unser Almwellness Hotel hüllt sich das Land langsam in sein Winterkleid und die Wintersonne bringt das Herz zum Glühen. Erleben Sie die stille Weite des Naturparks Almenland in der kalten Jahreszeit, die ein Gefühl der Freiheit, Ruhe und Gelassenheit vermittelt. Aktiv sein kann man beim Skifahren und Snowboarden, beim Eisklettern und Langlaufen und vielem mehr. In direkter Umgebung finden Sie alles, was das Wintersportler-Herz begehrt.





Werden Sie aktiv und nehmen Sie die Brettln mit!

Skier an und rein in die Winteridylle der Teichalm. Ein Streckeneinstieg wartet direkt beim Hotel oder der Latschenhütte auf Sie. Entlang der vier verschiedenen, insgesamt 15 km langen Loipen finden Könnler und jene, die es noch werden wollen, Herausforderungen in verschiedenen Schwierigkeitsstufen – für Langlauf klassisch ebenso wie Skating. Auf der 2,5 Kilometer langen schneesicheren Loipe schenkt Ihnen das unglaubliche Winterpanorama besondere Augenblicke und die klare Luft lässt Sie Kraft tanken – für hier, jetzt und später! In der Schneesportschule Reisinger können Sie Ausrüstungen ausleihen und Trainerstunden buchen.

Bärenschützloipe:

Skating: Anspruchsvolle Loipe Richtung Zechner Moor, einfache Strecke 3,5 km, es geht auf derselben Strecke retour.

Hochmoorloipe:

Klassisch und Skating: Rundstrecke Teichalmsee über Gasthof Angerwirt, Rundenlänge: 5 km; Variante bis zum Gasthaus Holzmeister und retour, Rundenlänge 10 km. Einstieg bei der Latschenhütte oder direkt vom Hotel aus möglich.

Sommeralmloipe:

Klassisch und Skating: Teichalmsee bis zur Holdahütt'n auf der Sommeralm; einfache Strecke 7,5 km.

Skifahren

Natürlich müssen Sie auf der Teichalm nicht auf gewohnten Skigenuss verzichten. Nur wenige Meter vom Hotel entfernt finden Sie drei der Teichalmliifte, mit denen Sie auf mehrere Abfahrten gelangen. Der neue, 81m lange Zauberteppich bringt Kinder ganz mühelos nach oben, um gut zu den ersten Schwüngen zu kommen, oder zum Rodeln und Bobfahren. Auch das gewohnte Schnapsperl und Après-Ski gehören auf der Teichalm dazu – nur ein bisschen gemütlicher als woanders.

Ausrüstung, Training, Skischule: Für noch unsichere und ungeübte Wintersportler bietet die Skischule Reisinger Kinder-, Erwachsenen-, Langlauf-, Snowboard-, Carving- sowie Privatkurse an. Alle professionell ausgebildeten Skilehrer sind mit Spaß dabei, hilfsbereit und verantwortungsbewusst. Die passende Ausrüstung können Sie gleich mit ausleihen. Skischule Reisinger: +43 (0)664/25 59 795 www.ski-teichalm.com

Schneeschuhwandern

Schneeschuhe inkl. Stöcke erhalten Sie gegen Gebühr von € 5,- pro Person und Tag an der Rezeption. Dort gibt es auch alle Infos zu unseren geführten Wanderungen.

Pferdeschlittenfahrten

Gerne reservieren wir Ihnen nach Voranmeldung eine Pferdeschlittenfahrt. Selbstverständlich können Sie auch direkt bei Familie Hrovat unter +43 (0)664/413 9127 Ihren Wunschtermin vereinbaren.

Eisstockschießen

Für eine entspannte Partie stellen wir Ihnen im Hotel gerne Eisstöcke zur Verfügung.

TIPP: Aktivprogramm

Wenn Sie gerade keine Lust auf Wintersport oder Wellness haben, bieten unsere ausgebildeten Fitness- und WellnesstrainerInnen ein geführtes Programm mit z. B. AlmYoga, Meditation, Stretching oder Nordic Walking.





Restaurant und Wintergarten

Bei uns kann man nicht nur die Natur betrachten, man sitzt auch mittendrin und das nicht nur im neuen Wintergarten. Denn bereits die verwendeten Materialien sind Natur pur: Stein- und Eichenboden, eine Dachkonstruktion mit viel Holz, Eichentische, Bänke und Sessel bieten bis zu 40 Personen Platz. Hier lässt es sich in aller Ruhe genießen.

Wiese die Speise – Tau sein Getränk.
Von der Natur natürlich genährt,
um zu nähren den Menschen. Seine Hingabe
wird zur Leidenschaft des Kochens
und zum Genuss des Gastes! Wertschätzung.





Wein-Degustation

Weil für Kenner und Genießer zu einem sehr guten Essen auch ein exzellenter Wein gehört, haben wir einen großzügig gestalteten Degustationsraum eingerichtet, der regelmäßig für Verkostungen mit Franz Pierer und unseren Sommeliers genutzt wird. Nebenan in unserem uralten Weinkeller lagert eine erlesene Auswahl an Rotweinen. Unsere Weinkarte umfasst ca. 200 verschiedene edelste Tropfen aus der ganzen Welt, mit dem Schwerpunkt auf Österreich. Bei optimalem Klima gelagert, warten sie darauf, von Ihnen gekostet zu werden.



WEINVERKOSTUNGEN
 WEINE DER EDITION PIERER
 AUSGEWÄHLTE WEINE AUS
 DER GANZEN WELT

Edition Pierer

SCHNÄPSE UND WEINE IM DEGUSTATIONSRAUM

Unser Wein ist kein Massenprodukt. Qualität steht im Vordergrund – von der Alm bis ins Weinland.

Gewachsen im südländischen Flair zwischen hohen Pappeln und ausragenden Kastanienbäumen, gereift in der Stille der hügeligen Landschaft, nur durchbrochen durch das Geklapper der steirischen Windmühle, dem „Klapotetz“. Dieses idyllische Plätzchen in Gamlitz ist das Geheimnis des Pierer-Wein-Erfolges. Denn seit einigen Jahren gehören die Pierers auch zu den Top-Winzern der Steiermark. Die eigene Weinanbaufläche des Weingutes Pierer in Gamlitz umfasst drei Hektar und wird mit großer Sorgfalt bewirtschaftet. Auf dem tiefgründigen Boden auf rund 300m Seehöhe wachsen die Reben besonders gut. Das

milde Klima und die steinigen, südseitigen Steilhänge der Südsteiermark sorgen für beste Qualitäten.

Der Kellermeister

Peter Kapun, seines Zeichens Kellermeister des höchstgelegenen Weinguts der Steiermark (Weingut Moser, Südsteiermark), unterstützt mit viel Kreativität, Know-how und Erfahrung den natürlichen Reifeprozess des Weines. So entstehen authentische und ursprüngliche Weine, die die Farbe und den Geschmack der Region widerspiegeln. Das können Sie jederzeit selbst erleben: bei einer Weinverkostung im hoteleigenen Weinkeller.

Die Edition Pierer

Welschriesling Klassik
Weißburgunder Weinleiten
Sauvignon Blanc Weinleiten
Sauvignon Blanc Klassik
Morillon (Chardonnay) Weinleiten
Zweigelt und Zweigelt Barrique
Hokus Pokus Rotwein Cuvée
Schilcher Frizzante
Teichalmer Sauvignon Blanc Sekt

Die Edition Pierer können Sie zu Hause genießen. Alle unsere Weine können „ab Hof“ gekauft oder unter www.weingut-pierer.at bestellt werden.



Schnaps

Den Schnaps setzt unser Chef selbst an. Das ist neben seinem Wein die zweite Leidenschaft von Geschäftsführer Franz Pierer.



Natürlich wohnen

WOHNEN AUF HÖHERER EBENE

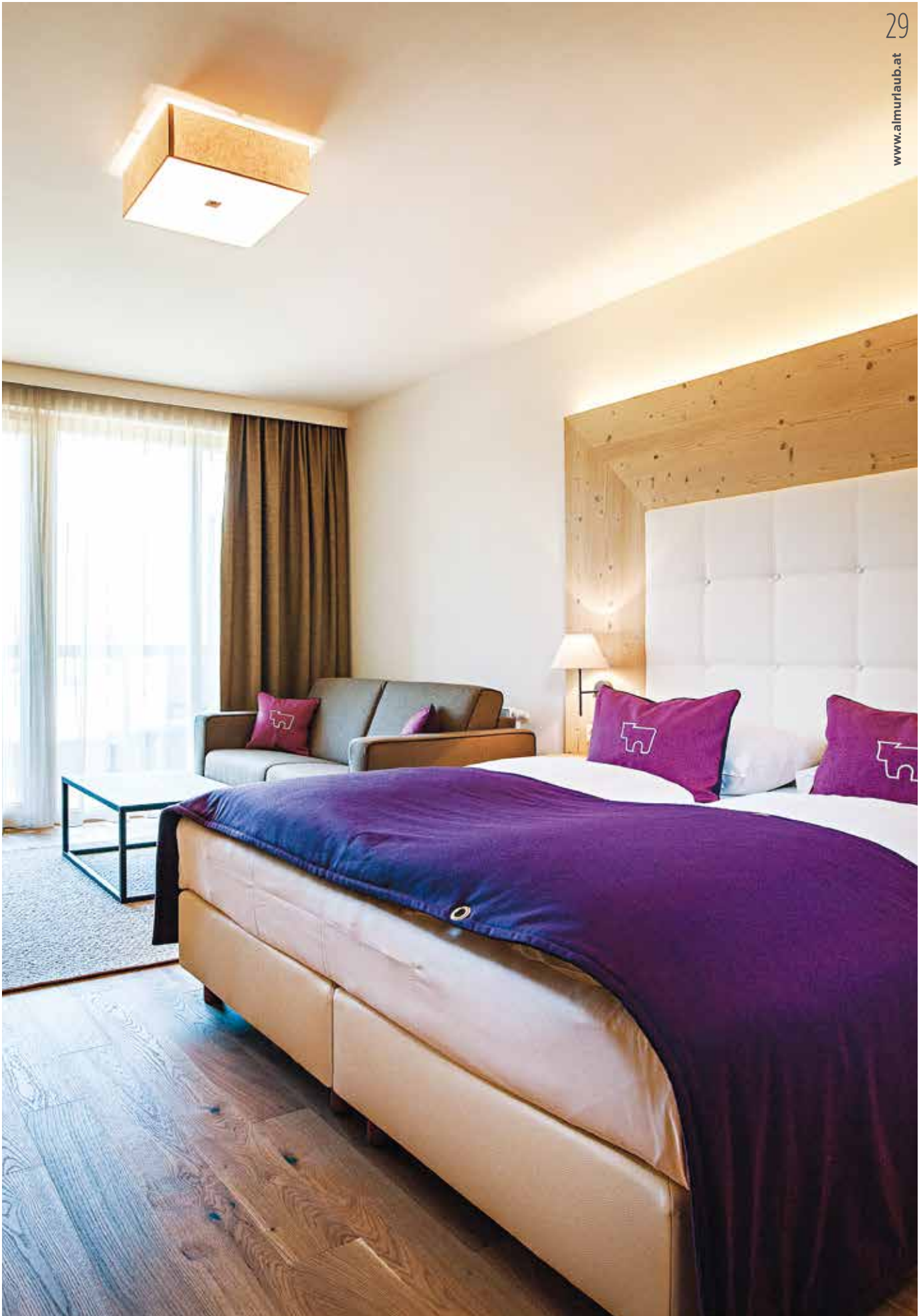
Fühlen Sie sich nicht nur wohl,
sondern wie zu Hause.

Die ehrlichen Materialien unseres Hotels finden Sie auch in den Zimmern wieder. Natürlichkeit ist gerade in den Räumen, wo geschlafen wird, besonders bedeutsam, denn gesunder und ausreichender Schlaf fördert das Gedächtnis und macht uns sogar attraktiver. Wir haben störende und unechte Einflüsse aus den Zimmern weggelassen, um Ihnen bestmögliche Erholung zu garantieren. Holzböden, Loden und Leder schaffen ein angenehmes Raumklima.

Mehr Blick

Lassen Sie die Gedanken schweifen und verlieren Sie sich in den Weiten der größten Almlandschaft Europas oder genießen Sie die absolute Ruhe in den nordöstlich ausgerichteten Zimmern.





Auf der Alm, da gibt's ka Sünd' –
außer das Alpenpanorama nicht zu genießen.

Genießen Sie die inspirierende Aussicht und die herrliche Ruhe in unseren Zimmern und Suiten.

Unsere Empfehlung: Ganz entspannt ankommen, die Zimmertür öffnen und den Urlaub beginnen. Selbst langjährige Pierer-Gäste werden bei den neuen Zimmern Augen machen. Edle Materialien und zeitgenössisches Design, kombiniert mit Behaglichkeit. Das ist Verwöhnurlaub mit neuer Qualität.

Räume für Träume

Viel Holz, mattes Glas, Naturstoffe – die Zimmer und Suiten beim Pierer sind voller kleiner Details. Alle Zimmer sind im wahrsten Sinne des Wortes geräumig, die Größe reicht von 28 bis zu 90m². Die Einrichtung entspricht der Kategorie 4 Sterne Superior in jedem

Detail, garantiert. Gerne zeigen wir Ihnen unsere paradiesischen Räume.

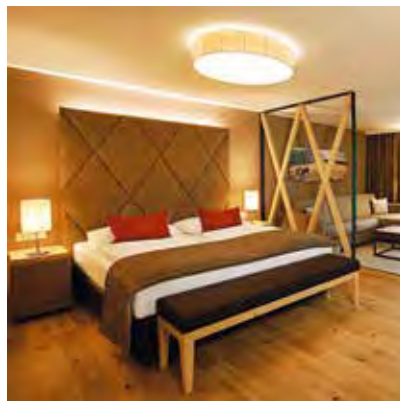
Mehr Wohnkomfort

Das Design und die elegante Linienführung unserer Zimmer verleihen dem altbekannten Almzimmer eine besondere Note. Nach Abschluss der Renovierungs- und Umbauarbeiten im Sommer 2016 stehen Ihnen jetzt insgesamt 76 Zimmer und Suiten zur Verfügung. Sechs Familiensuiten und Familienzimmer, sieben Suiten, das BioRomantikstudio und 62 Doppelzimmer, großteils mit Ausziehsofa.

Zimmer mit Ausblick und Durchblick

Unsere liebevoll eingerichteten Zimmer sind Themen gewidmet. Wählen Sie Ihren Favoriten: Neben den mo-

dern eingerichteten Zimmern Waldblick, Almenland oder Almblick bieten wir Ihnen verschiedene Möglichkeiten, die Vorzüge der Alm individuell zu genießen. Frühaufstehern empfehlen wir unsere Morgensonne-Zimmer, denn hier wird die Sonne zum natürlichen Wecker. Unsere Panoramazimmer im obersten Teil des Hauses legen Ihnen die Weite des Almenlandes zu Füßen. Und für jene, die die Berge lieben, haben wir unsere Almblickzimmer, von wo aus man den Sonnenuntergang genießen kann. Jedes Zimmer hat sein besonderes Flair. Manch einer genießt den Ausblick auch beim Duschen.





DZ „HOCHLANTSCH & MORGENSONNE“
ca. 30 m², Bad mit Dusche, Sat-TV, Minibar, Safe, tw. mit Ausziehcouch, Balkon, Hunde erlaubt



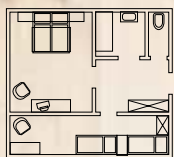
DZ „ALMENLAND“
ca. 28 - 30 m², Bad mit Dusche und WC, Sat-TV, Minibar, Safe, tw. Balkon, Parkettboden*



DZ „ALMBLICK & WALDBLICK“
ca. 35 m², Bad mit Dusche, Sat-TV, Minibar, Safe, Sofa tw. mit Ausziehcouch, Balkon, Parkettboden*



DZ „PANORAMA“
ca. 35 - 38 m², Bad mit Dusche, Sat-TV, Minibar, Safe, Sofa tw. mit Ausziehcouch, Balkon, Parkettboden*



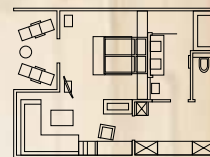
FAMILIENZIMMER
ca. 40 m², Eltern- und Kinderzimmer, Bad mit Dusche, Sat-TV, Wasserkocher, Minibar, Safe, Parkettboden*



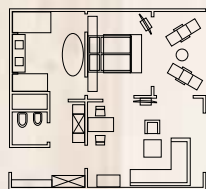
FAMILIENSUITE
ca. 50 m², Eltern- und Kinderzimmer, Bad mit Dusche, Sat-TV in jedem Zimmer, Wasserkocher, Minibar, Safe, Wohncke mit zusätzlicher Schlafgelegenheit, Balkon, Parkettboden*



FAMILIENSUITE „PANORAMA“
ca. 55 m², Eltern- und Kinderzimmer, Bad mit Dusche, Sat-TV in jedem Zimmer, Wasserkocher, Minibar, Safe, großzügiges Sofa mit Ausziehcouch, Balkon, Parkettboden*



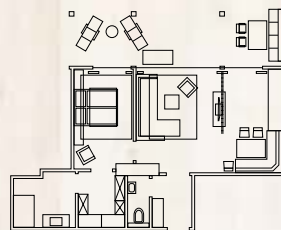
SUITE „ALMBLICK“
ca. 50 m², Bad mit Badewanne, Dusche, Sat-TV, Tee- und Kaffeebar, Minibar, Safe, Wohncke mit zusätzlicher Schlafgelegenheit, Terrasse mit Blick auf den Hochlantsch, Parkettboden*



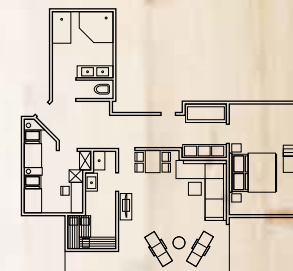
PIERER SUITE DELUXE
ca. 65 m², separates Schlafzimmer, Luxusbad mit Badewanne, Dusche, Infrarot-Sauna und TV, Sat-TV in allen Räumen, Tee- und Kaffeebar, Minibar, Safe, Wohnbereich mit Wohncke und zusätzlicher Schlafgelegenheit, Terrasse mit Blick auf die Sommeralm, Parkettboden*



ROMANTIK SUITE DELUXE
ca. 65 m², Bad mit Badewanne, Dusche und Doppelwaschbecken, Sat-TV, Tee- und Kaffeebar, Zimmerbar, Safe, großes Wohnzimmer mit Ausziehsofa, großzügige Terrasse mit eigener Sauna, Parkettboden*



BIOROMANTIKSTUDIO
ca. 70 m², großzügiges Bad mit Dusche, eigene Sauna auf der Terrasse, großer Wohnbereich mit Küchenecke, Schlafzimmer, Sat-TV, Wasserkocher, Tee- und Kaffeebar, Minibar, Safe, großzügige Terrasse, Parkettboden*



PANORAMASUITE „SCHWALBENNEST“
ca. 90 m², Terrasse mit finnischer Sauna, großer Wohnbereich mit Ausziehsofa für 2 Personen, 2 getrennte Schlafzimmer, Sat-TV, Minibar, Zimmerbar, Safe, Bad mit Dusche und Whirl-Badewanne, extra Bad, Kaffeemaschine, Wasserkocher, Parkettboden, zusätzlich kleiner Balkon

NEU AB OKTOBER 2016

Unsere Leistungen und Preise sowie alle Infos zu den Zimmern und Suiten finden Sie unter www.almurlaub.at

Pierers Latschenhütte

RASTSTATION

Die Latschenhütte direkt am Teichalmsee hat sich nicht nur als Jausenstation für hungrige Wandsleut' einen Namen gemacht, sondern auch als Location für Veranstaltungen mit besonderem Alm-Flair. Und wer nicht sein eigenes Fest organisieren möchte, der kann eine der zahlreichen Latschenhütten-Veranstaltungen besuchen: Von Almgaudi mit Musik bis zu Gourmetabenden im exklusiven Ambiente der „LAHÜ-Stub'n“. Na seawas!



Seminare auf der Almwiese

WIR BIETEN IHNEN SEMINARRÄUME DER SPITZENKLASSE.

Die Räume Almgarten (130m²), Ideenwohnzimmer (60m²), Waldesruh' (50m²) sind modern ausgestattet und bieten Platz für bis zu 50 Personen. Mit familiärer Betreuung, Herzlichkeit, Gastfreundschaft und Service in 4-Stern-Superior-Qualität, verbunden mit klarer Bergluft, einem atemberaubenden Panorama im Naturpark Almenland, wird Ihr Workshop, Seminar oder Ihre Tagung ein voller Erfolg.



Unser aktuelles Seminarangebot finden Sie als Download unter www.almurlaub.at

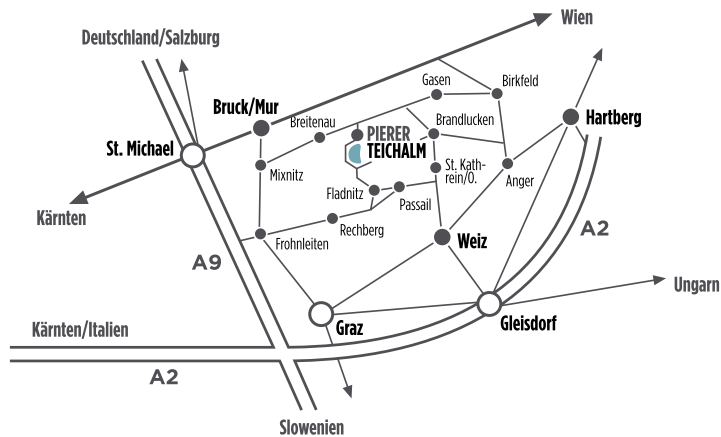
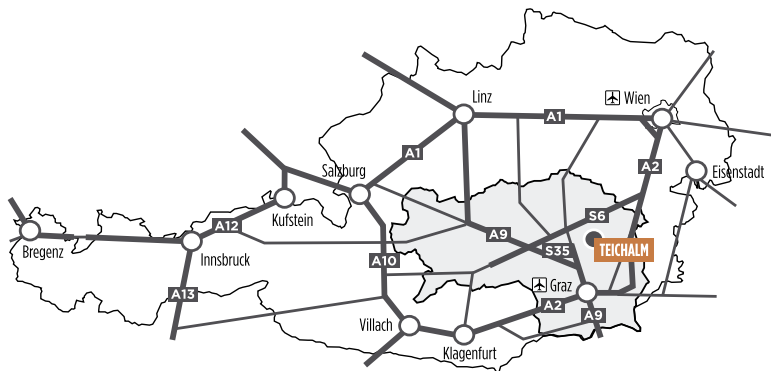
Anfahrt

VOM SÜDEN KOMMEND

Von Graz Richtung Bruck an der Mur.
Abfahrt Frohnleiten Süd, über den Rechberg Richtung Fladnitz
und dann Richtung Teichalmsee

VOM NORDEN KOMMEND

Von Bruck an der Mur Richtung Graz. Abfahrt Mixnitz,
Birkfeld, Breitenau, Teichalm, Sommeralm durch die Gemeinde
Breitenau am Hochlantsch – Richtung Teichalm/Sommeralm





PIERER

ALM WELLNESS HOTEL



SUPERIOR

Almwellness Hotel Pierer . 8163 Fladnitz . Teichalm 77
Telefon +43 (0) 3179/71 72 . Fax DW-4 . E-Mail hotel.pierer@almurlaub.at
www.almurlaub.at